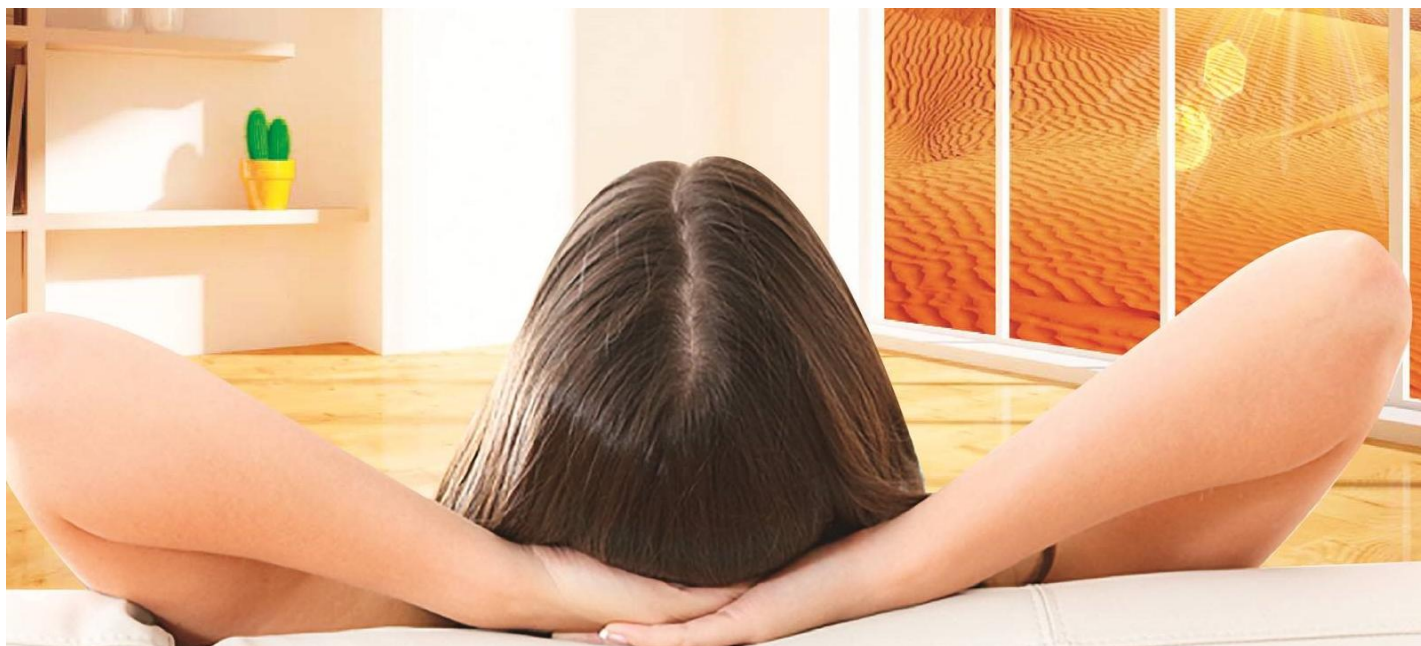


SGG SOL-LITE



DESCRIPCIÓN

SGG SOL-LITE es un vidrio a capa de control solar reflectivo diseñado para controlar el calor al interior del hogar, permitiendo una iluminación óptima durante todo el día, creando temperaturas agradables y protegiendo de los rayos UV. Añade elegancia, belleza y al mismo tiempo ayuda a reducir los gastos de energía por el uso de sistemas de enfriamiento. Las propiedades de control solar ayudan a mantener los interiores frescos y a reducir el consumo de energía.

Puede ser utilizado tanto para interiores como exteriores. Su baja transmisión de luz garantiza un “confort visual” en situaciones de luz solar directa. La combinación de una alta reflectividad y una baja transmisión provee privacidad en interiores, incluso en edificios con grandes acristalamientos. Para beneficiarse por completo de la estética del producto, el control solar y la durabilidad, la capa de vidrio debe colocarse en cara 2, tanto en acristalamientos sencillos como dobles acristalamientos.

SGG SOL-LITE es fabricado por un proceso llamado “Recubrimiento pirolítico en línea” en donde una capa base es aplicada a la superficie del vidrio por medio de un proceso llamado pirolisis. También conocido recubrimiento capa dura, donde a través de ciertos gases, se aplica una capa en la superficie del vidrio flotado a altas temperaturas al mismo tiempo que el vidrio se está formando.

Aplicaciones

- Oficinas
- Escuelas
- Edificios Industriales
- Hoteles
- Viviendas

- Edificios residenciales

Beneficios

- Control Solar
- Privacidad
- Protección UV

Prestaciones

	Transmisión de Luz LT %	Factor Solar g	Coefficiente de Sombra SC	Selectividad (LT/g)	Reflexión de Luz Externa LRe %	Reflexión de Luz Interna LRI %	Val (EN V m2
SOL LITE CLARO	32	0.51	0.58	0.63	46	54	5
SOL LITE VERDE	26	0.35	0.40	0.74	32	53	5
SOL LITE GRIS	15	0.41	0.47	0.37	14	53	5

Documentación Técnica

- [Brochure SGG SOL-LITE 03/03/2019](#)

Productos Relacionados



SGG EVO



SGG STADIP

[ENCUENTRA DISTRIBUIDOR](#)