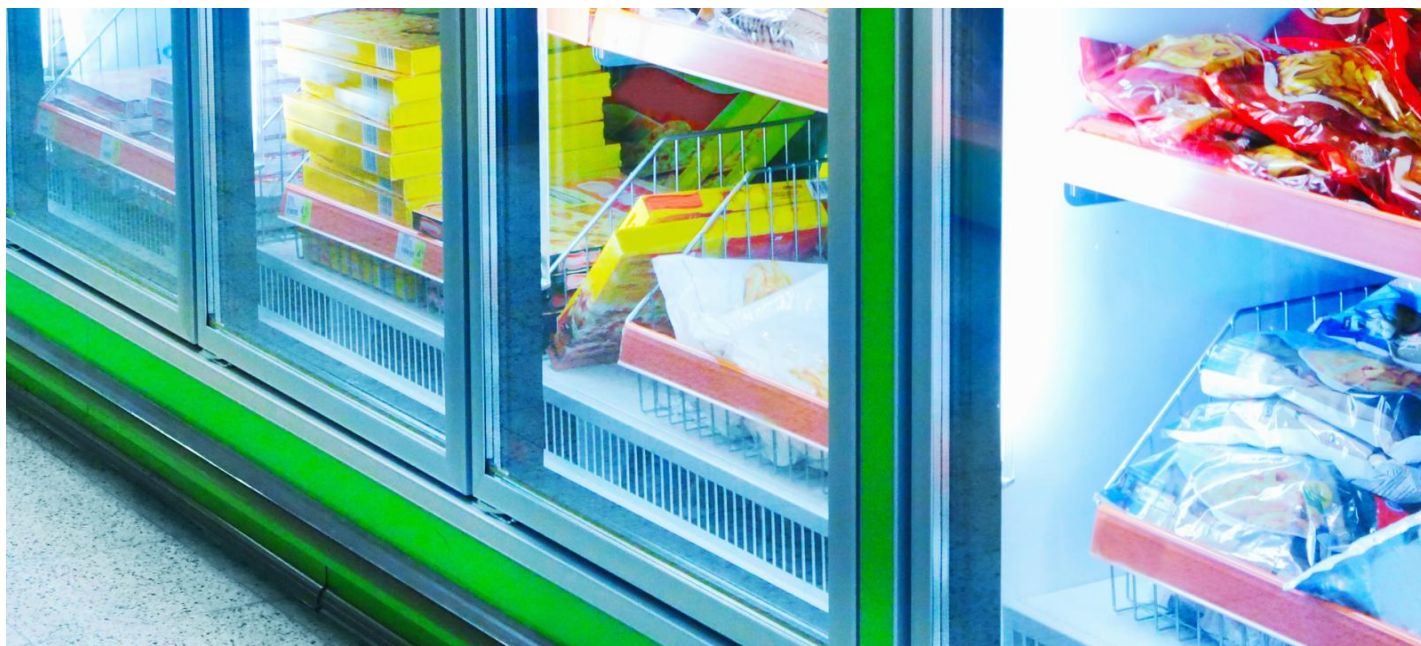


SGG VISION-LITE II



DESCRIPCIÓN

SGG VISION-LITE II es un vidrio de baja reflectividad, ideal para las puertas de vitrinas refrigeradas y congeladores comerciales ubicados en tiendas de alimentos, tiendas de conveniencia y supermercados.

SGG VISION-LITE II está hecho de vidrio flotado transparente sobre el que se ha depositado una capa de baja reflectividad transparente, en una o ambas caras mediante pulverización magnética mejorada bajo condiciones de vacío. Las propiedades ópticas finales se alcanzan después del templado térmico del vidrio.

Aplicaciones

- Puertas de vitrinas refrigeradas
- Congeladores comerciales

Gama

Hoja jumbo 6000 x 3210mm sobre vidrio flotado claro SGG PLANICLEAR.

Beneficios

- Visibilidad extrema clara a través del cristal.
- Alta transparencia.
- Bajo reflexión.
- Claridad de los productos.
- Excelente contraste y reproducción del color.
- Color residual neutro.
- Puede usarse como un vidrio simple o en una unidad de doble acristalamiento.

- Una vez templado es un vidrio de seguridad.
- Disponible como una opción con un recubrimiento ya que el lado opuesto del revestimiento ayuda a una baja reflexión para proporcionar energía y reducir el riesgo de condensación, además de la extrema transparencia.

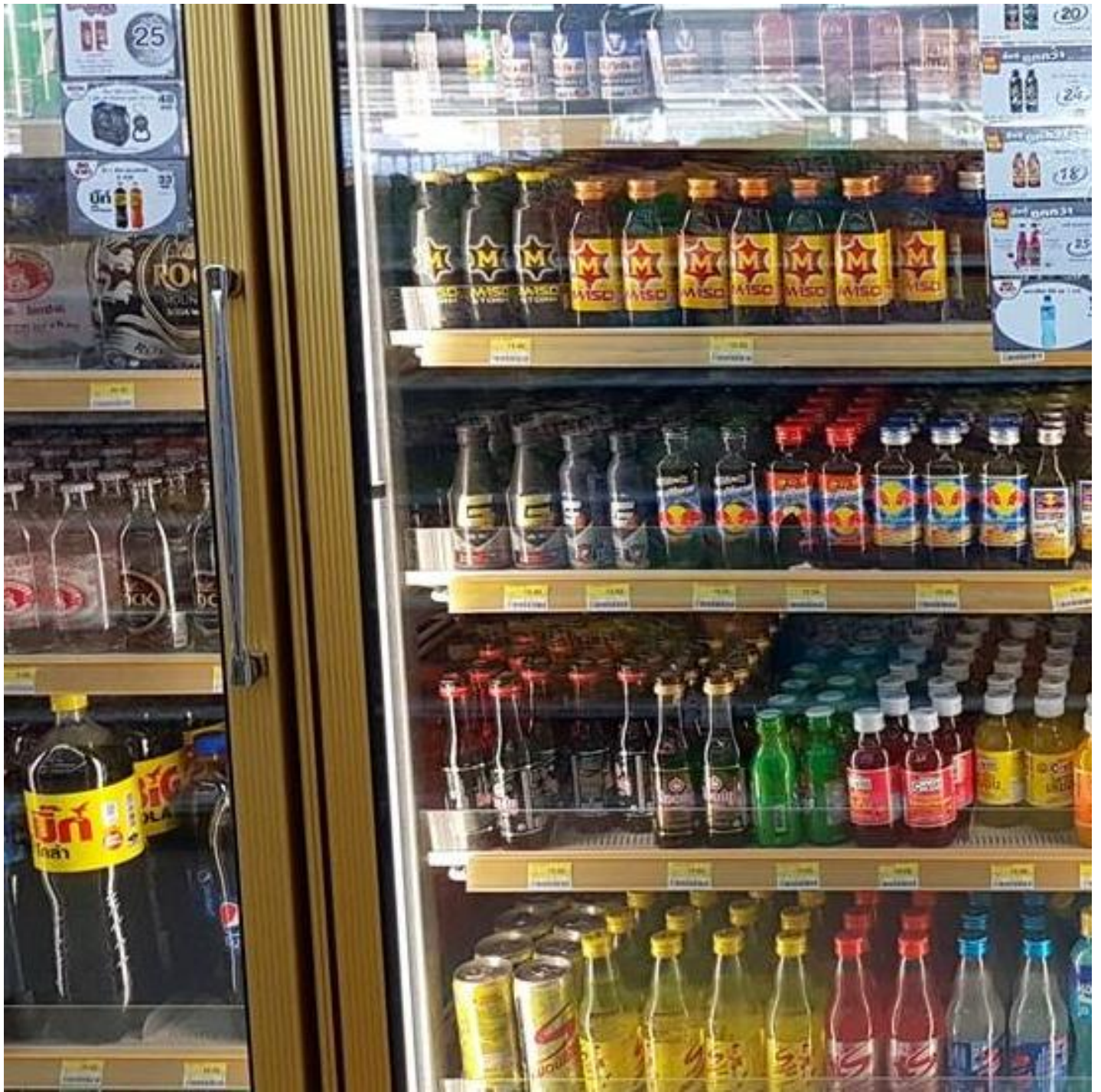
Prestaciones

Espesor	Cara con	Uso
4-6 mm	Capa reflectiva en cara 1 y 2	Vidrio monolítico o de acristalamiento múltiple

Documentación Técnica

- [Brochure SGG VISION-LITE II 26/11/2018](#)

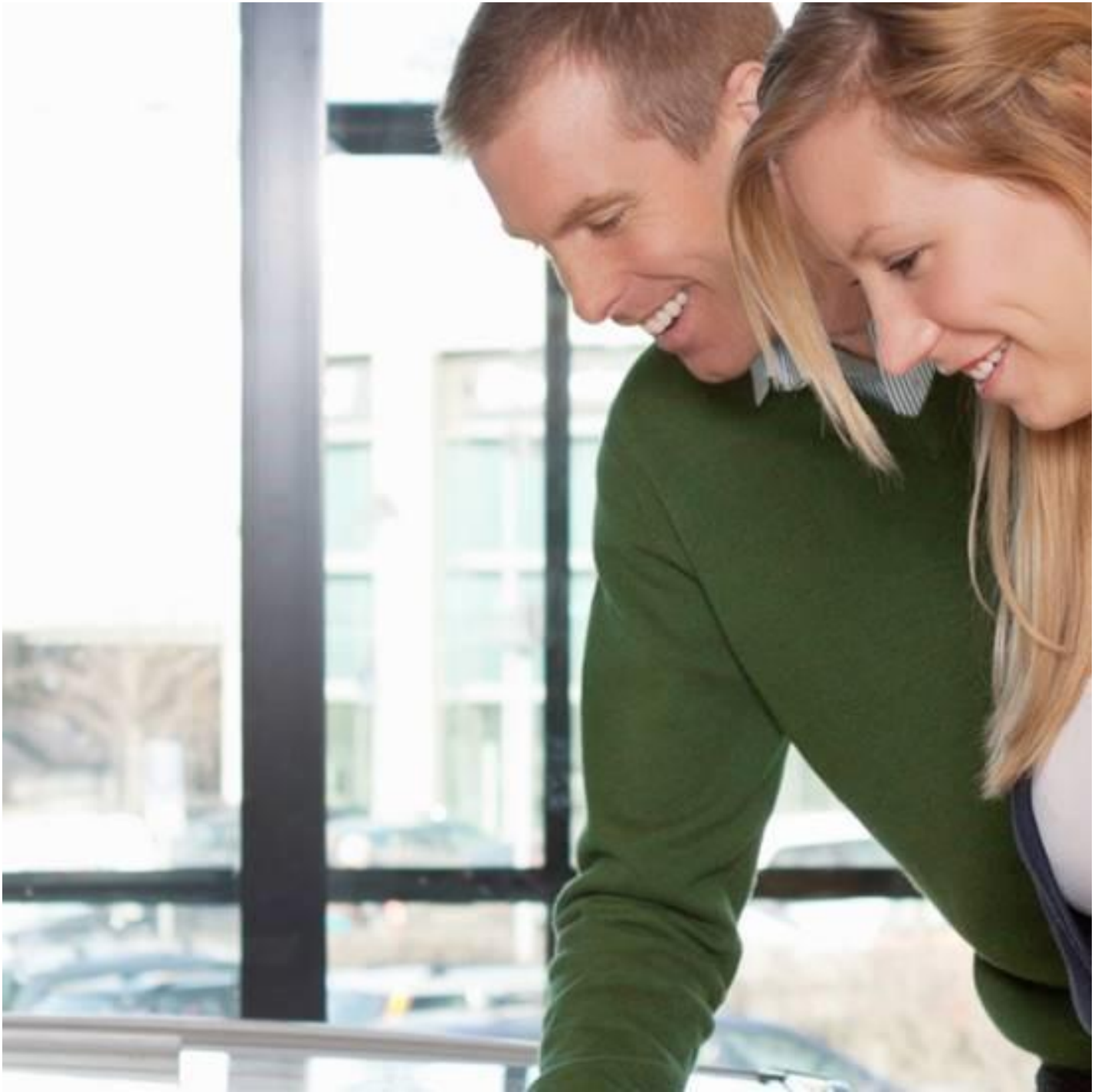
Productos Relacionados



SGG PLANITHERM ONE



SGG PLANITHERM UN II



SGG EKO PRO

[ENCUENTRA DISTRIBUIDOR](#)