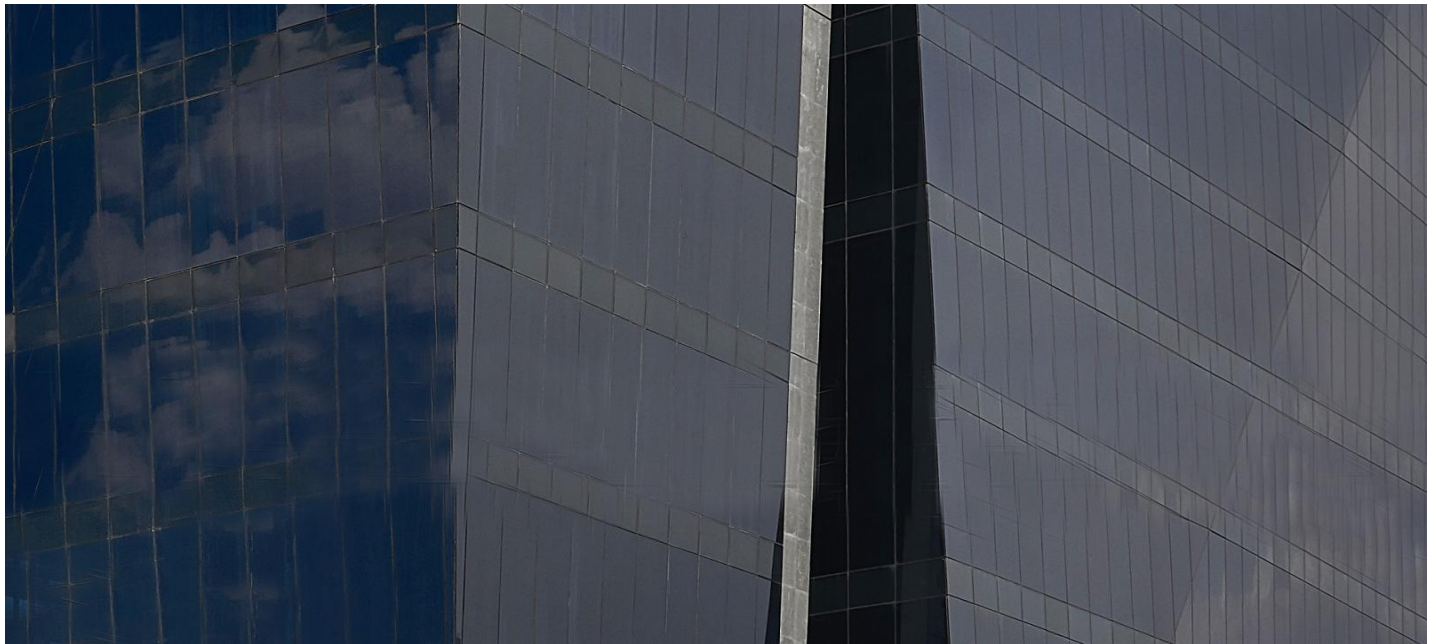


# MARIANO ESCOBEDO 526



CIUDAD DE MÉXICO

## MARIANO ESCOBEDO 526

SGG COOL-LITE KNT 355

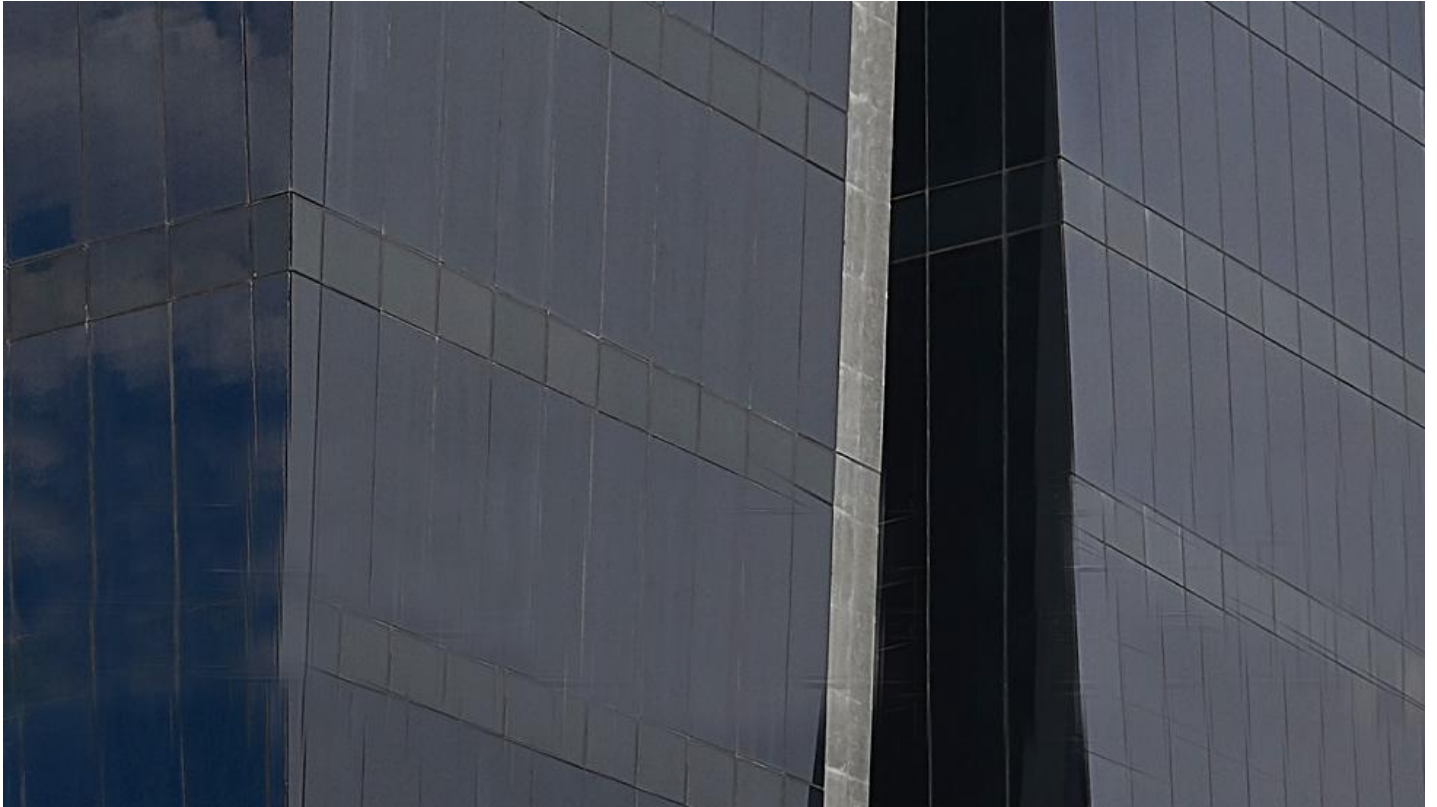
Para la fachada de Mariano Escobedo 526 se utilizaron 5,000 metros de vidrio SGG COOL-LITE KNT 355.

**“Metro Mariano Escobedo” es uno de los edificios corporativos de la empresa CBRE (Consultoría, comercializadora y servicios inmobiliarios), ubicado en Polanco en la Ciudad de México.**

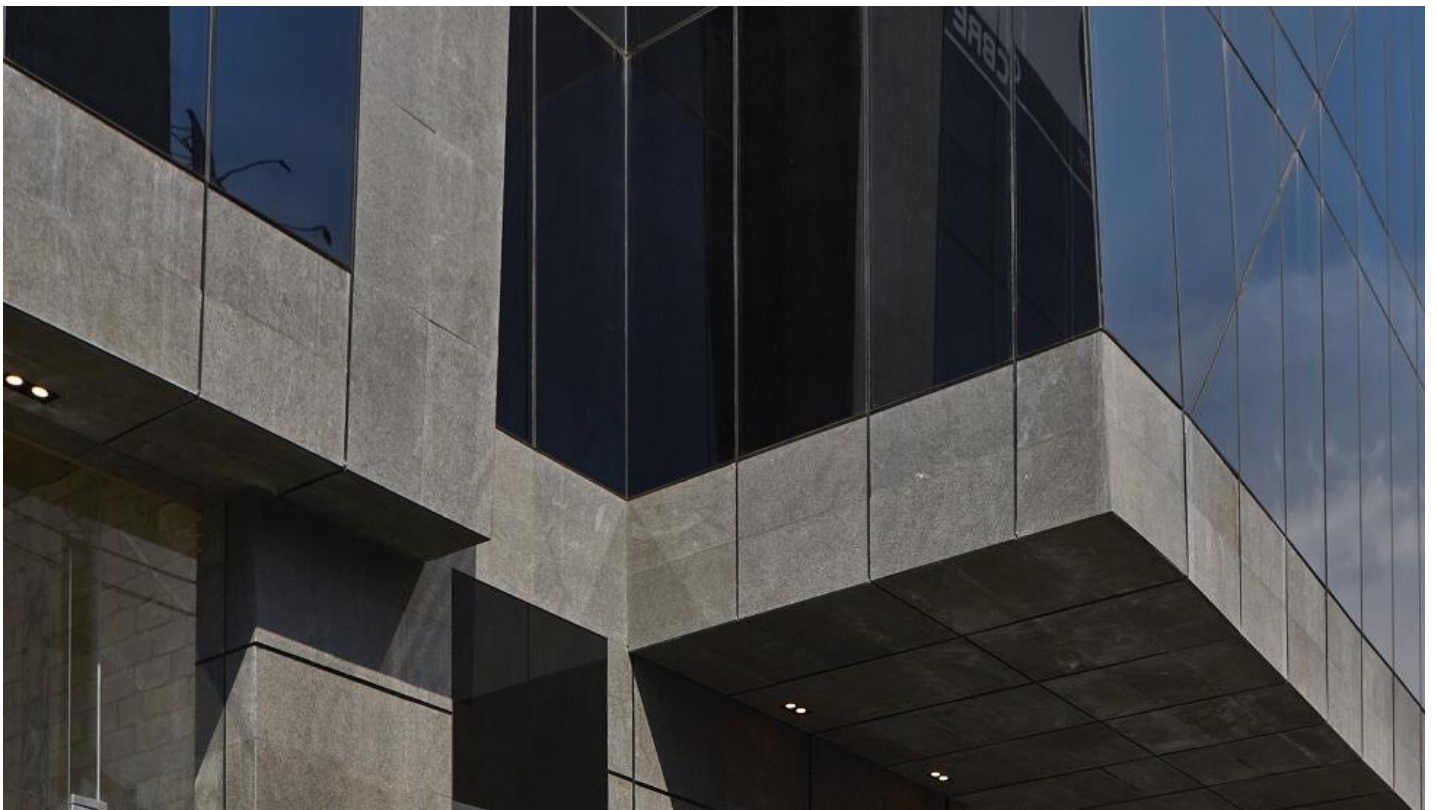
**La infraestructura fue construida en una superficie total de 14,400 m<sup>2</sup>, con un total de 45 pisos, los cuales 10 niveles son de oficinas.**

**El grupo de arquitectos Colonnier y Asociados, realizaron el diseño para la construcción, donde se utilizaron 5,000m<sup>2</sup> de vidrio a capas SGG COOL-LITE KNT 355, que les permite además de ser amigables con el medio ambiente, disminuye el paso de calor, pero aprovechando de luz natural; filtrando los rayos UV además de ayudar a la reducción de aire acondicionado y calefacción, su baja emisividad lo convierte en un excelente aislantes térmico, brindando protección durante épocas frías. Por lo que se logró crear un nuevo espacio para una de las empresas con mayor trayectoria en México.**

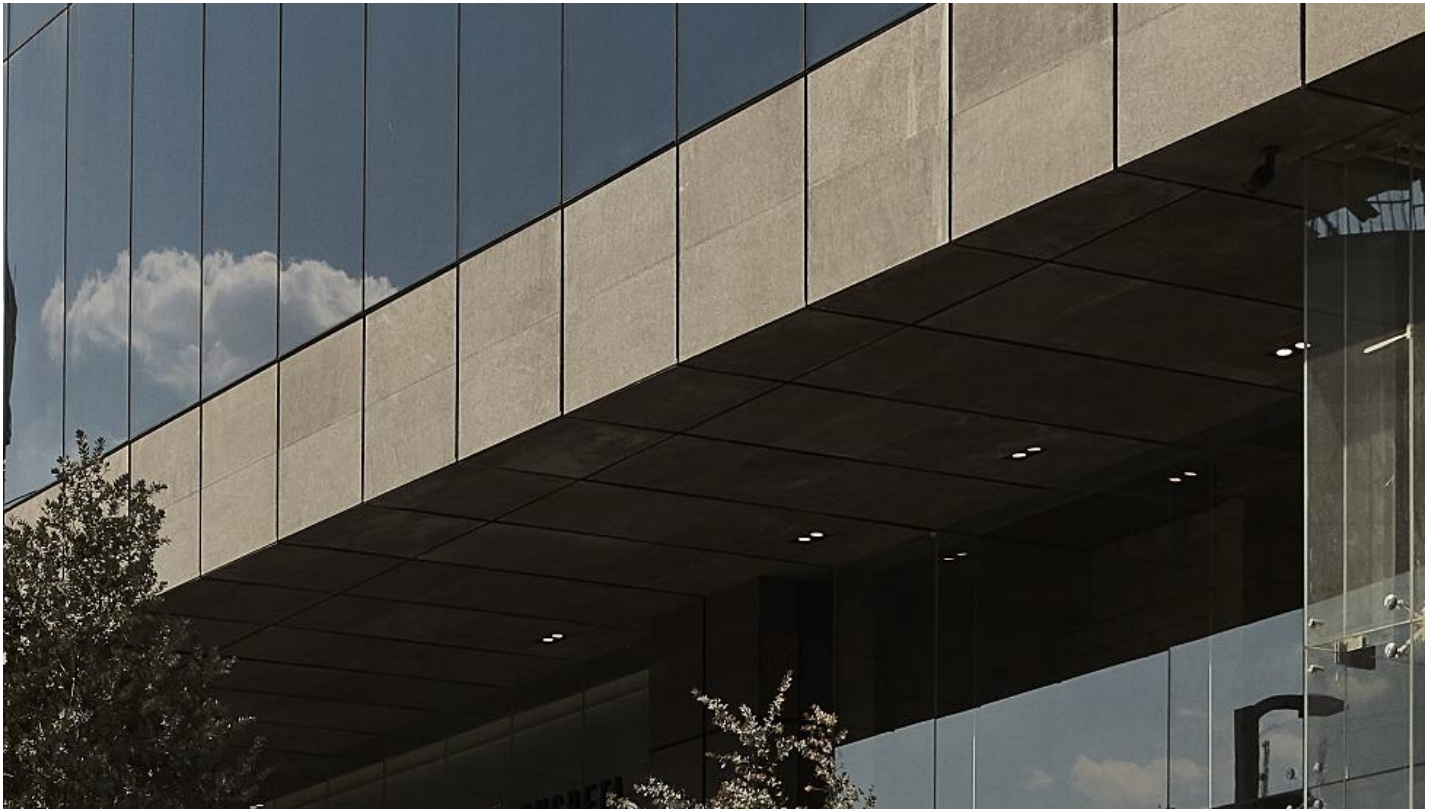
## Galería de fotos



mariano\_1.jpg



mariano\_3.jpg



mariano\_2.jpg



SGG COOL-LITE KNT

[ENCUENTRA DISTRIBUIDOR](#)