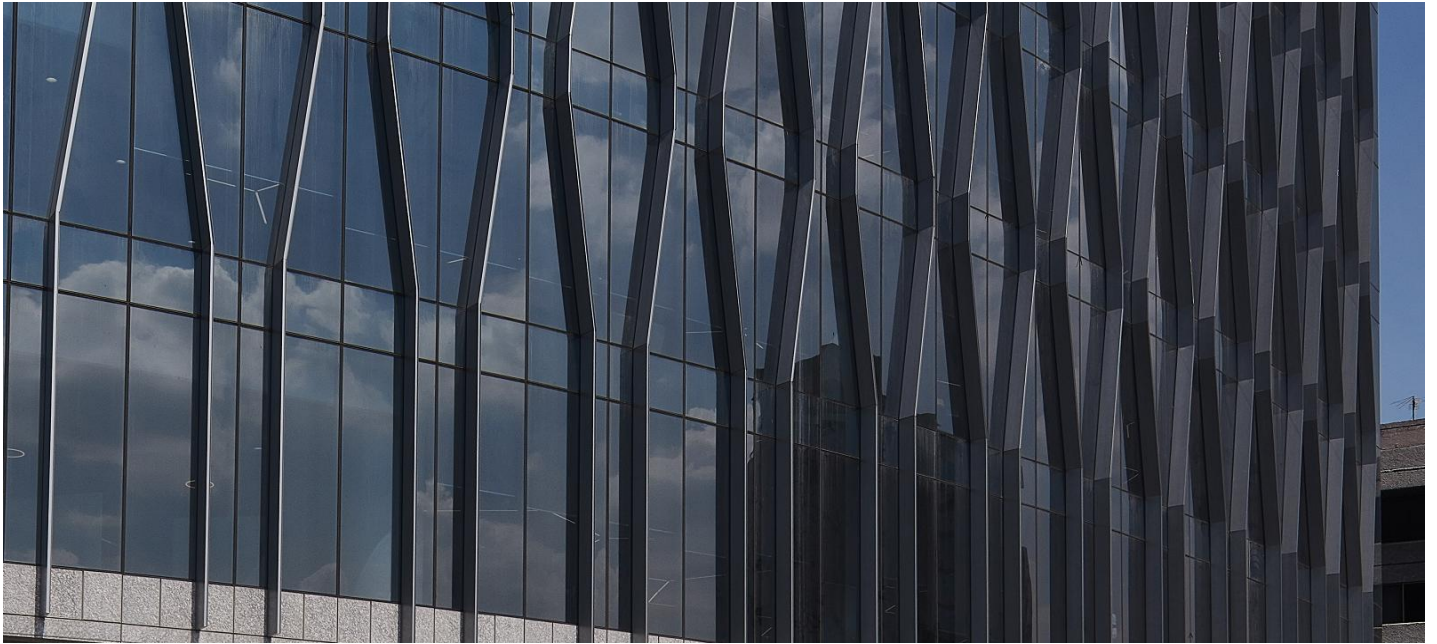


PERIFÉRICO 4277



CIUDAD DE MÉXICO

PERIFÉRICO 4277

SGG COOL-LITE KNT 140

El corporativo Periférico 4277, ubicado en Jardines del Pedregal cuenta con el vidrio SGG COOL-LITE KNT 140

El edificio corporativo 4277, es un espacio que cuenta con 12 niveles de oficinas tipo A+ con elegante estilo, ubicado en Jardines del Pedregal, Álvaro Obregón, una zona donde puedes encontrar centros comerciales cercanos y escuelas. La estructura fue diseñada con la función principal de control solar con vidrios de alto rendimiento en una superficie total de 19,700m², la instalación cuenta con centro comercial en planta baja,

El grupo de arquitectos Colonnier y Asociados, llevó a cabo el diseño con el objetivo de brindar seguridad y resaltar con una fachada elegante formada por piezas de vidrio a capas, con la intención de disminuir la transmisión de calor, pero permitiendo una excelente iluminación natural.

Para lograr este efecto se eligió nuestro vidrio a capas SGG COOL-LITE KNT 140, que destaca un color azulado, el cual brindar grandes características al espacio, cumpliendo

su función principal de control solar con baja emisividad, ideal para la época de frío como aislante térmico, permitiendo la entrada de luz natural, haciendo que el espacio sea visiblemente más grande brindando confort. Para Saint-Gobain participar en este proyecto es un orgullo mediante la fabricación realizada de vidrio a capas.

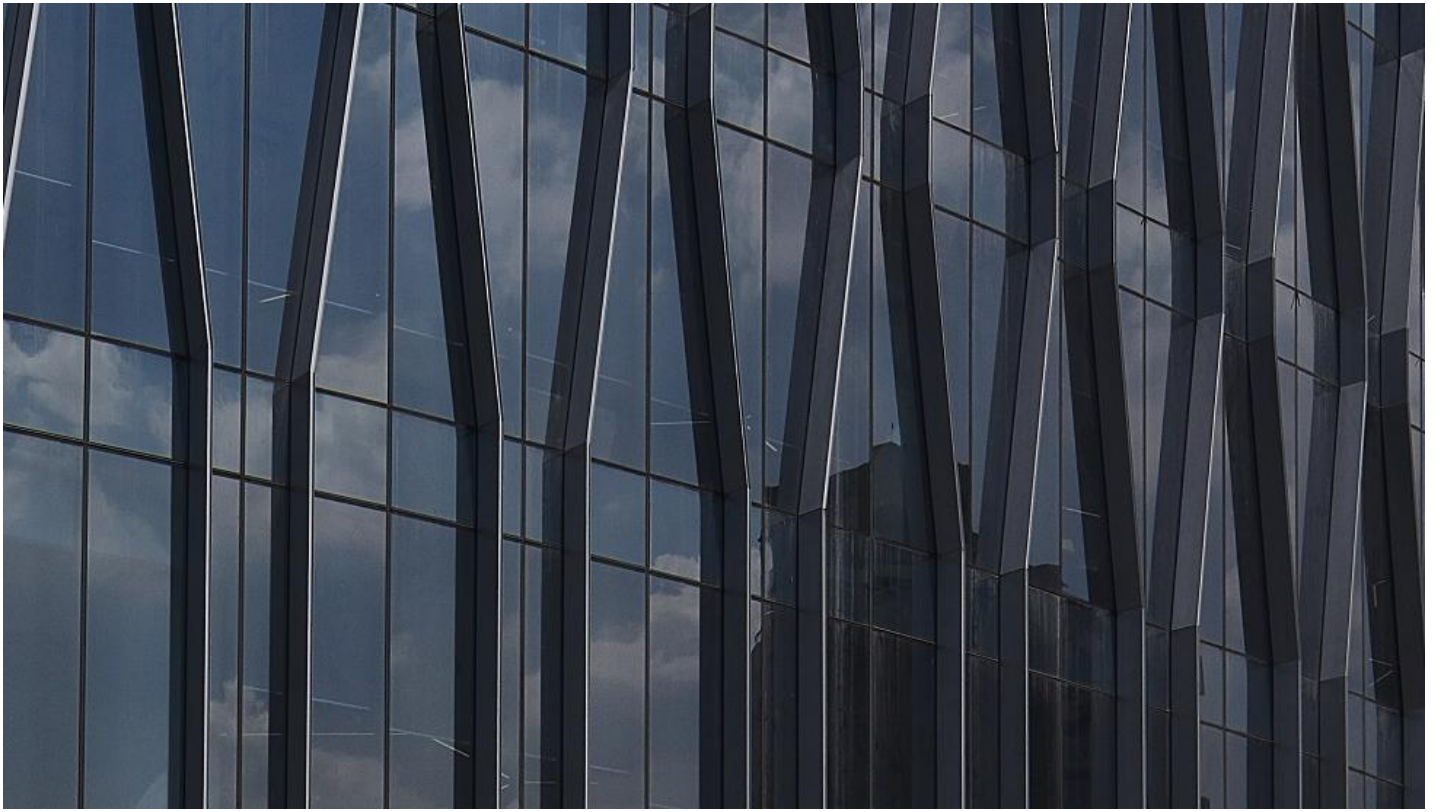
Galería de fotos



periferico_4.jpg



periferico_1.jpg

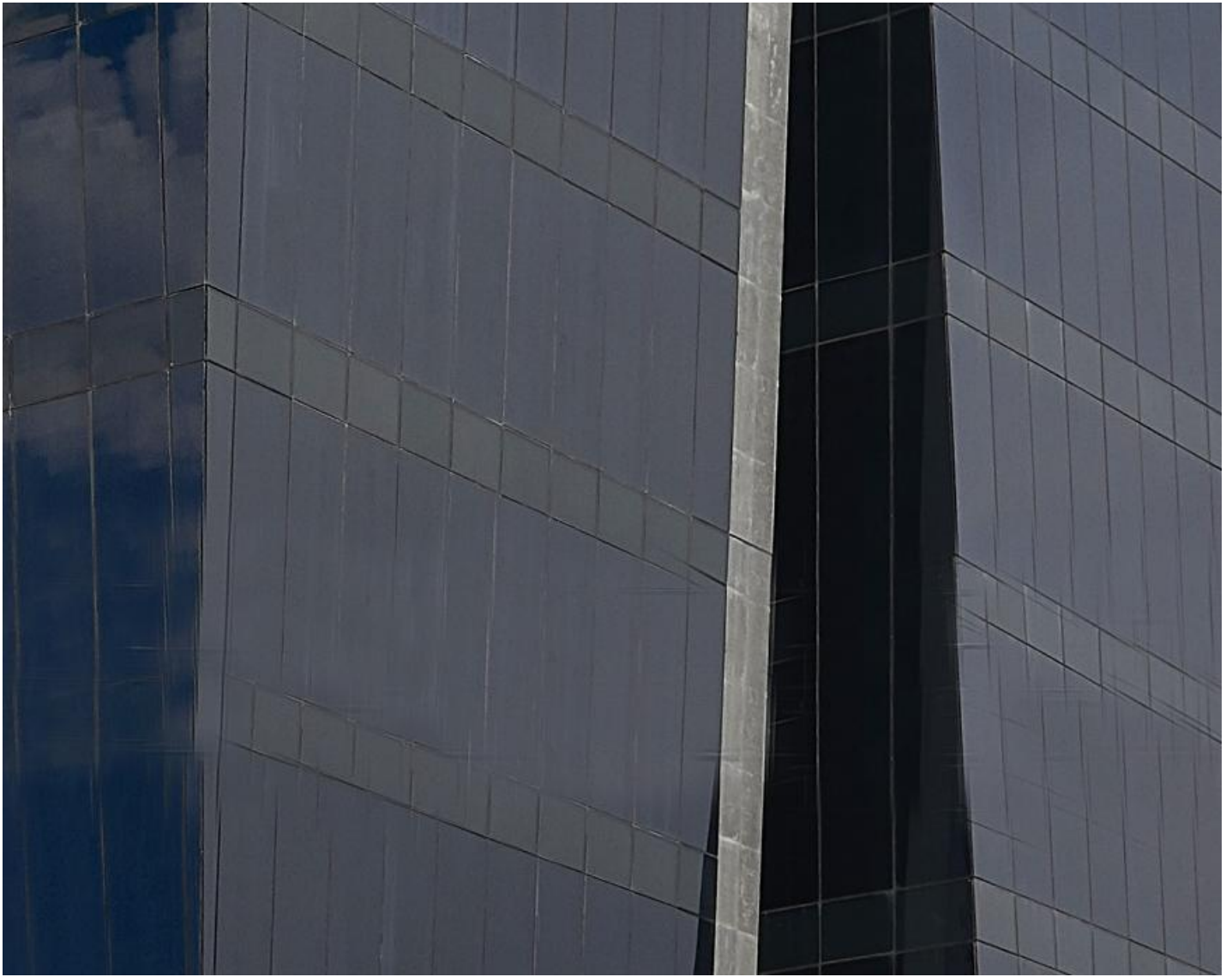


periferico_3.jpg



SGG COOL-LITE KNT

[ENCUENTRA DISTRIBUIDOR](#)



PROYECTOS

MARIANO ESCOBEDO 526

“Metro Mariano Escobedo” es uno de los edificios corporativos de la empresa CBRE (Consultoría, comercializadora y servicios inmobiliarios), ubicado en Polanco en la Ciu...

